

組成分析の傾向(組合データ使用)

平成29年3月11日
地域連絡協議会資料
平成28年12月24日 山崎

補足資料-1

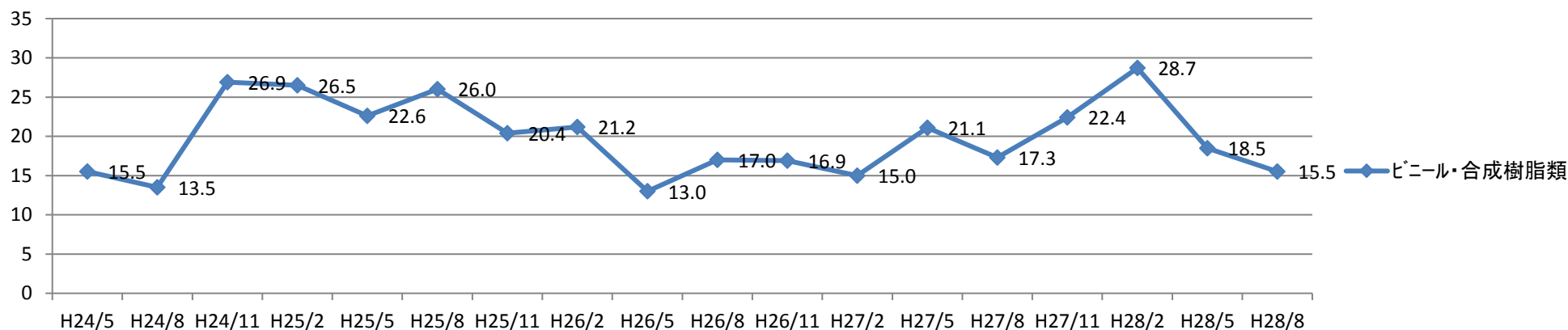
組合での組成分析調査結果

※組合HPデータ集より引用

可燃ごみ	H24/5	H24/8	H24/11	H25/2	H25/5	H25/8	H25/11	H26/2	H26/5	H26/8	H26/11	H27/2	H27/5	H27/8	H27/11	H28/2	H28/5	H28/8	H28/11	H29/2
ビニール・合成樹脂類	15.5	13.5	26.9	26.5	22.6	26.0	20.4	21.2	13.0	17.0	16.9	15.0	21.1	17.3	22.4	28.7	18.5	15.5	未	未

最大	最少	平均
28.7	13.0	19.9

可燃ごみ内ビニール・合成樹脂類潜在率



不燃ごみ	H24/5	H24/8	H24/11	H25/2	H25/5	H25/8	H25/11	H26/2	H26/5	H26/8	H26/11	H27/2	H27/5	H27/8	H27/11	H28/2	H28/5	H28/8	H28/11	H29/2
ビニール・合成樹脂類	43.2	60.7	40.0	53.9	61.0	49.3	75.5	33.6	53.8	73.5	51.0	52.0	43.1	54.9	45.8	44.1	64.7	56.5	未	未

最大	最少	平均
75.5	33.6	53.1

不燃ごみ内ビニール・合成樹脂類潜在率

